

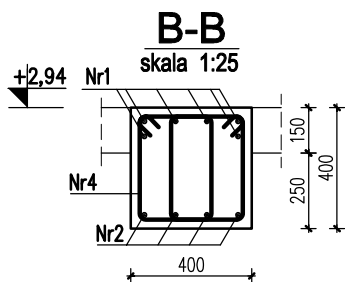
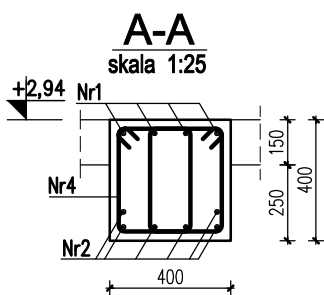
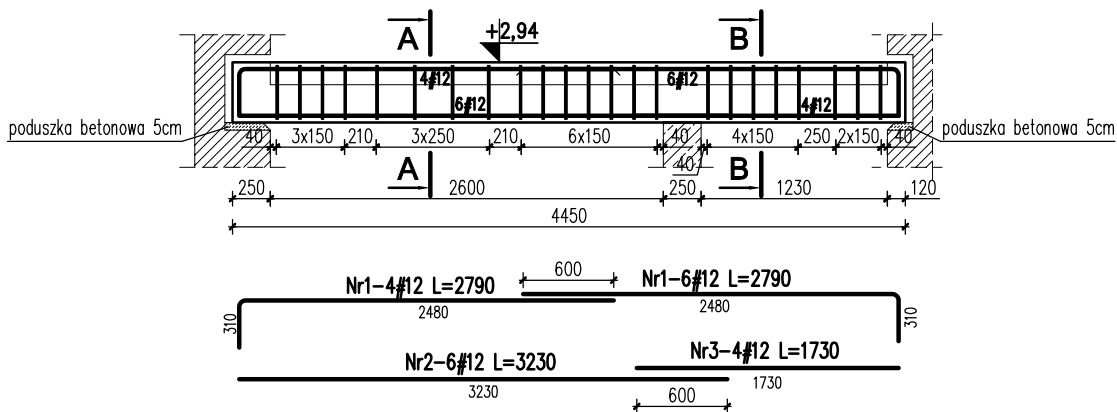
# BELKA ŻELBETOWA POZ.3.1.1/D

## SEGMENT D

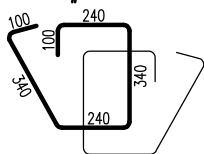
### SKALA 1:50/1:25

Poz.3.1.1/D. Belka żelbetowa

1 sztuka



Nr4-46 #8 l=1360



Nr	Ilość [szt]	Śred [mm]	Długość [mm]	#8	#12	UWAGI
1	10	#12	2790		27.9	
2	6	#12	3230		19.38	
3	4	#12	1730		6.92	
4	46	#8	1360	62.56		
RAZEM wg średnic [m]				62.6	54.2	
MASA 1mb [kg/m]				0.395	0.888	
RAZEM wg średnic [kg]				24.7	48.1	
RAZEM wg gat. stali [kg]				72.8		

#### UWAGI!

1. Wymiary podano w mm, poziomy w m.
2. Otulina zbrojenia – min. 2,5cm.
3. Zakład prętów – 50 $\phi$
4. Rysunek rozpatrywać razem projektem architektonicznym oraz projektami branżowymi.
5. Otwory wg projektów branżowych

$\pm 0,00 = 325,00$  m.n.p.m.

Beton C20/25 (B25)

Stal: # - A-IIIIN (RB500W)

**KARIGO**

KARIGO Zbigniew Siewierski  
25-415 Kielce, ul. Górna 20

branża / фаза	KONSTRUKCJA / PROJEKT WYKONAWCZY	skala	1:50/1:25
rysunek	BELKA ŻELBETOWA POZ.3.1.1/D	data	03.2018
nazwa inwestycji	ROZBUDOWA I PRZEBUDOWA SZKOŁY PODSTAWOWEJ W OCIESEKACH	nr rysunku	<b>K-302/D</b>
lokalizacja	OCIESEKI, gm. Raków DZ. NR EWID. 252, 253; OBREB 0013		
inwestor	URZĄD GMINY RAKÓW ul. Ogrodowa 1, 26-035 RAKÓW		
projektował	mgr inż. Dariusz ANTONIAK upr. bud. SWK/POOK/0001/12		
opracował	mgr inż. Maciej Zieliński		
sprawdził	mgr inż. Marcin NOSEK upr. bud. SWK/0111/POOK/06		

Zabrania się powielania, utwalania na nośnikach elektronicznych opracowania jak też jego fragmentów bez pisemnej zgody właściciela praw autorskich. Wszelkie prawa wynikające z Ustawy o prawie autorskim zastrzeżone.