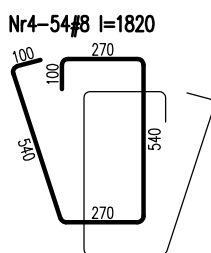
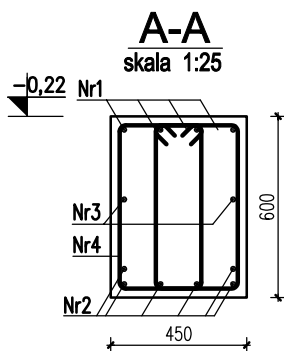
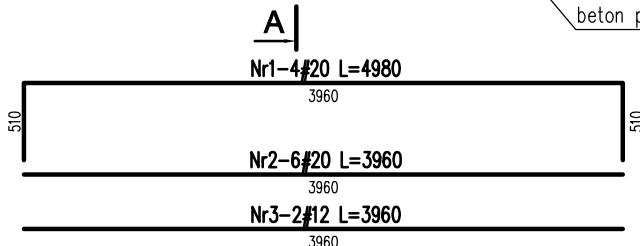
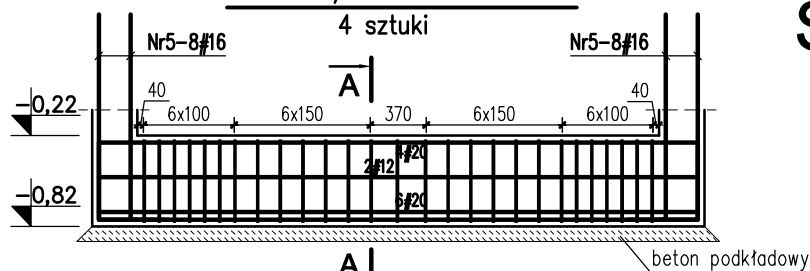


# BELKA ŻELBETOWA POZ.3.5.1/D

## SEGMENT D

### SKALA 1:50/1:25

Poz.3.5.1/D. Belka żelbetowa



Nr	Ilość [szt]	Śred [mm]	Długość [mm]	#8	#12	#16	#20	UWAGI
1	4	#20	4980				19.92	
2	6	#20	3960				23.76	
3	2	#12	3960		7.92			
4	54	#8	1820	98.28				
5	16	#16	1610			25.76		
RAZEM wg średnic [m]				98.3	7.9	25.8	43.7	
MASA 1mb [kg/m]				0.395	0.888	1.58	2.47	
RAZEM wg średnic [kg]				38.8	7	40.7	107.9	
RAZEM wg gat. stali [kg]				194.4				
ILOŚĆ [szt]				4				
RAZEM [kg]				777.6				

#### UWAGI!

1. Wymiary podano w mm, poziomy w m.
2. Otulina zbrojenia – min. 3cm.
3. Zakład prętów – 50 $\phi$
4. Rysunek rozpatrywać razem projektem architektonicznym oraz projektami branżowymi.
5. Otwory wg projektów branżowych

$\pm 0,00 = 325,00$  m.n.p.m.

Beton C20/25 (B25)

Stal: # - A-IIIIN (RB500W)

**KARIGO**

KARIGO Zbigniew Siewierski  
25-415 Kielce, ul. Górna 20

branża / фаза	KONSTRUKCJA / PROJEKT WYKONAWCZY	skala	1:50/1:25
rysunek	BELKA ŻELBETOWA POZ.3.5.1/D	data	03.2018
nazwa inwestycji	ROZBUDOWA I PRZEBUDOWA SZKOŁY PODSTAWOWEJ W OCIESEKACH	nr rysunku	<b>K-303/D</b>
lokalizacja	OCIESEKI, gm. Raków DZ. NR EWID. 252, 253; OBREB 0013		
inwestor	URZĄD GMINY RAKÓW ul. Ogrodowa 1, 26-035 RAKÓW		
projektował	mgr inż. Dariusz ANTONIAK upr. bud. SWK/POOK/0001/12		
opracował	mgr inż. Maciej Zieliński		
sprawdził	mgr inż. Marcin NOSEK upr. bud. SWK/0111/POOK/06		

Zabrania się powielania, utwalania na nośnikach elektronicznych opracowania jak też jego fragmentów bez pisemnej zgody właściciela praw autorskich. Wszelkie prawa wynikające z Ustawy o prawie autorskim zastrzeżone.