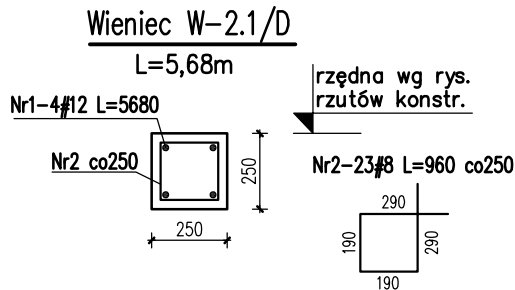


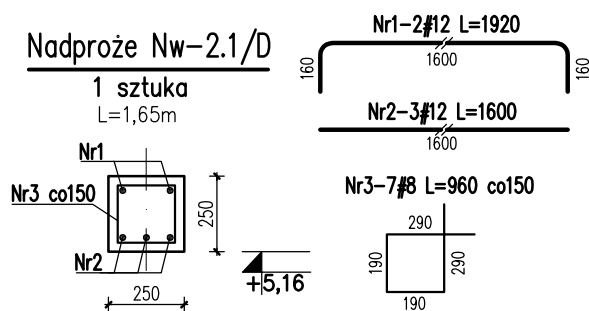
# WIEŃCE I NADPROŻA ŻELBETOWE PIĘTRA SEGMENT D SKALA 1:25

## Wieńce żelbetowe piętra



Nr	Ilość [szt]	Śred [mm]	Długość [mm]	#8	#12	UWAGI
1	4	#12	5680		22.72	
2	23	#8	960	22.08		
RAZEM wg średnic [m]				22.1	22.7	
MASA 1mb [kg/m]				0.395	0.888	
RAZEM wg średnic [kg]				8.7	20.2	
RAZEM wg gat. stali [kg]				28.9		

## Nadproża żelbetowe piętra



Nr	Ilość [szt]	Śred [mm]	Długość [mm]	#8	#12	UWAGI
1	2	#12	1920		3.84	
2	3	#12	1600		4.8	
3	7	#8	960	6.72		
RAZEM wg średnic [m]				6.7	8.6	
MASA 1mb [kg/m]				0.395	0.888	
RAZEM wg średnic [kg]				2.7	7.7	
RAZEM wg gat. stali [kg]				10.3		

### UWAGI

1. Wymiary podano w mm, poziomy w m.
2. Otulina zbrojenia – min. 2,5cm.
3. Zakład prętów – 50 $\phi$
4. Rysunek rozpatrywać razem projektem architektonicznym oraz projektami branżowymi.
5. Otwory wg projektów branżowych

±0,00 =325,00 m.n.p.m.

Beton C20/25 (B25)

Stal: # - A-IIIN (RB500W)

**KARIGO**

KARIGO Zbigniew Siewierski  
25-415 Kielce, ul. Górna 20

branża / фаза	KONSTRUKCJA / PROJEKT WYKONAWCZY	skala	1:25
rysunek	WIEŃCE I NADPROŻA ŻELBETOWE PIĘTRA	data	03.2018
nazwa inwestycji	ROZBUDOWA I PRZEBUDOWA SZKOŁY PODSTAWOWEJ W OCIESEKACH	nr rysunku	<b>K-305/D</b>
lokalizacja	OCIESEKI, gm. Raków DZ. NR EWID. 252, 253; OBREB 0013		
inwestor	URZĄD GMINY RAKÓW ul. Ogrodowa 1, 26-035 RAKÓW		
projektował	mgr inż. Dariusz ANTONIAK upr. bud. SWK/POOK/0001/12		
opracował	mgr inż. Maciej Zieliński		
sprawdził	mgr inż. Marcin NOSEK upr. bud. SWK/0111/POOK/06		

Zabrania się powielania, utwalania na nośnikach elektronicznych opracowania jak też jego fragmentów bez pisemnej zgody właściciela praw autorskich. Wszelkie prawa wynikające z Ustawy o prawie autorskim zastrzeżone.