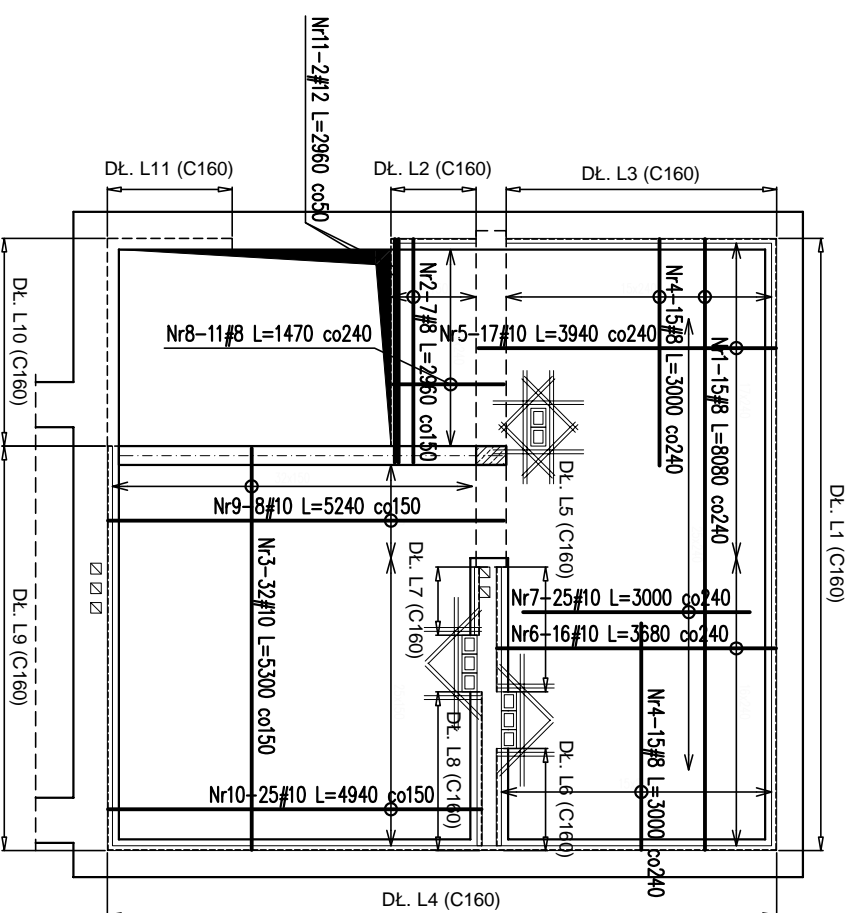


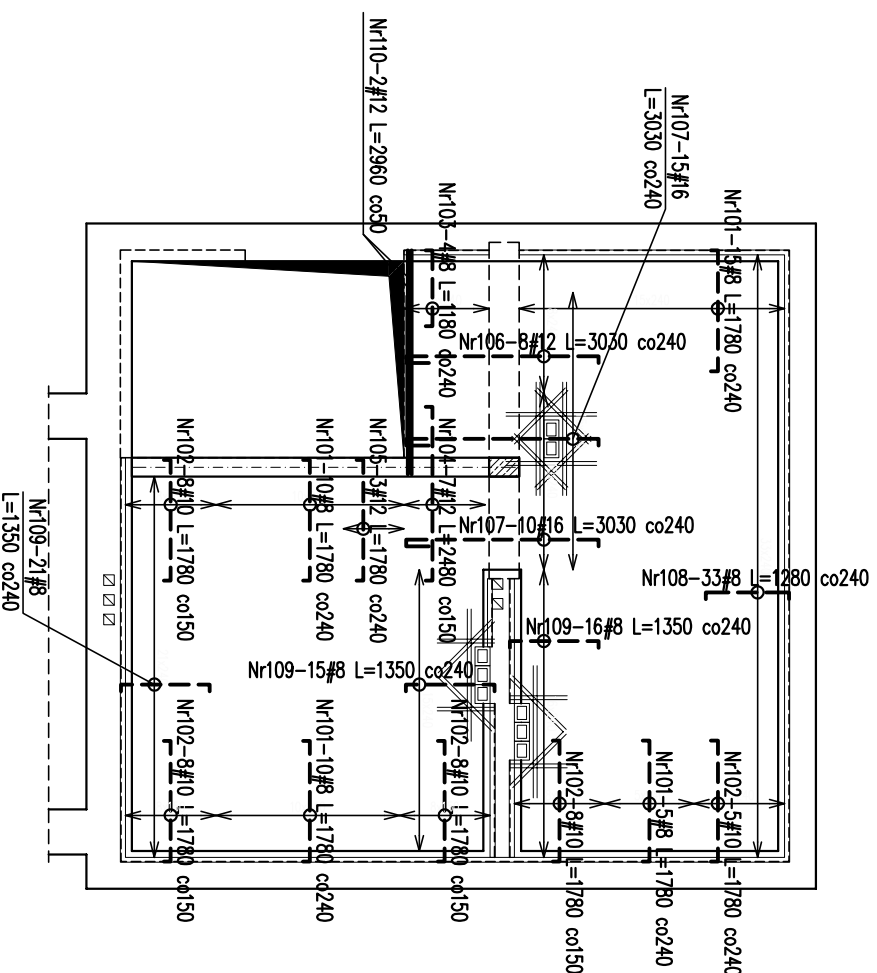
ZBROJENIE DOLNE

SKALA 1:100



ZBROJENIE GÓRNE

SKALA 1:100



POZ.3.1/D PŁYTA ŻELBETOWA

SKALA 1:100

LEGENDA:
 — zbrojenie dolne
 - - - zbrojenie górne

sposób odginania prętów płyty 15cm

 sposób odginania prętów (wolny koniec płyty)

sposób odginania prętów (ściana zewn.)

 — zbrojenie górne

UWAGA!

- Główna powierzchnia płyty wg rzutów konstrukcyjnych.
- Grubość płyty h=15cm.
- Zakład prętów 50d.
- Grubość otuliny zbrojenia min.2,5cm.
- Pręty dociąć i dopasować do geometrii płyty i otworów.
- Rysunek rozpotrywać ściśle z projektem architektury oraz przekłami branzowymi.
- Wszystkie otwory i przejścia instalacyjne w płycie wg projektów branzowych.

±0,00 = 325,00 m.n.p.m.

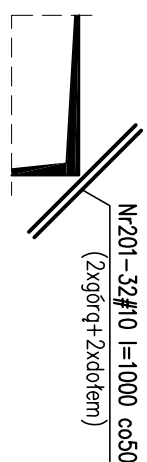
Beton: C20/25 (B25)
 Stal: # - A-IIIIN (RB500W)

KARIGO KARIGO Zdigniew Siewierski
 25-415 Kielce, ul. Górna 20

branża / riza	KONSTRUKCJA / PROJEKT WYKONAWCZY	skala	1:100
projekt	POZ.3.1/D PŁYTA ŻELBETOWA	data	03.2018
nazwa inwestycji	ROZBUDOWA I PRZEBUDOWA SZKOLY PODSTAWOWEJ W OCIESEKACH	nr rysunku	K-401/D
właściciel	OCIESEKI, gm. Raków DZ. NR EWID. 252, 253, 08RREP 0013		
inwestor	URZĄD GMINY RAKÓW ul. Ogrodowa 1, 28-035 RAKÓW		
projektant	mgr inż. Dariusz ANTONIAK upr. bud. SWK/POOK/0001/12		
opracował	mgr inż. Katarzyna SOŁTYS upr. bud. SWK/0213/PIW/BK/15		
sprawdził	mgr inż. Marcin NOSEK upr. bud. SWK/0111/POOK/06		

Dodatkowe zbrojenie naroży otworów

Skala 1:50

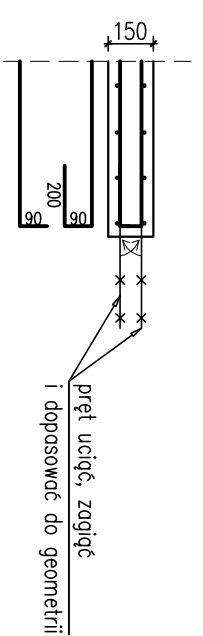


Dodatkowe zbrojenie przy otworach Pręty górne montażowe



Szczegół zbrojenia krawędzi swobodnej przy otworach

Skala 1:25



Zestawienie stali—zbrojenie dolne

Nr	ilość [szt]	Śred [mm]	Długość [mm]	#8	#10	#12	UWAGI
1	15	#8	8080	121,2			
2	7	#8	2960	20,72			
3	32	#10	5300		169,6		
4	30	#8	3000		90		
5	17	#10	3980		67,66		
6	16	#10	3680		58,88		
7	25	#10	3000		75		
8	11	#8	1400	15,4			
9	8	#10	5180		41,44		
10	25	#10	4940		123,5		
11	2	#12	2960			5,92	
RAZEM wg średnic [m]				247,3	536,1	5,9	
MASA tmb [kg/m]				0,395	0,617	0,888	
RAZEM wg średnic [kg]				97,7	330,8	5,3	
RAZEM wg gat. stali [kg]					433,7		

Zestawienie stali—zbrojenie górne

Nr	ilość [szt]	Śred [mm]	Długość [mm]	#8	#10	#12	#16	UWAGI
101	40	#8	1780	71,2				
102	37	#10	1780		65,96			
103	4	#8	1180	4,72				
104	7	#12	2480			17,36		
105	3	#12	1780			5,34		
106	8	#12	3030			24,24		
107	25	#16	3030				75,75	
108	33	#8	1280	42,24				
109	52	#8	1350	70,2				
110	2	#12	2960			5,92		
RAZEM wg średnic [m]				188,4	65,9	52,9	75,8	
MASA tmb [kg/m]				0,395	0,617	0,888	1,58	
RAZEM wg średnic [kg]				74,4	40,6	46,9	119,7	
RAZEM wg gat. stali [kg]							281,7	

Zestawienie stali—dozbrojenia

Nr	ilość [szt]	Śred [mm]	Długość [mm]	#6	#10	UWAGI
201	32	#10	1000		32	
202	1	#10	48000		48	
203	1	#6	160000	160		
RAZEM wg średnic [m]				160	80	
MASA tmb [kg/m]				0,222	0,617	
RAZEM wg średnic [kg]				35,5	49,4	
RAZEM wg gat. stali [kg]				35,5	49,4	

Zabrania się powielania, umiawniania na nośnikach elektronicznych opróczomienia jak też jego fragmentów bez pisemnej zgody właściciela praw autorskich. Wszelkie prawa wynikające z Ustawy o prawie autorskim są strzeżone.