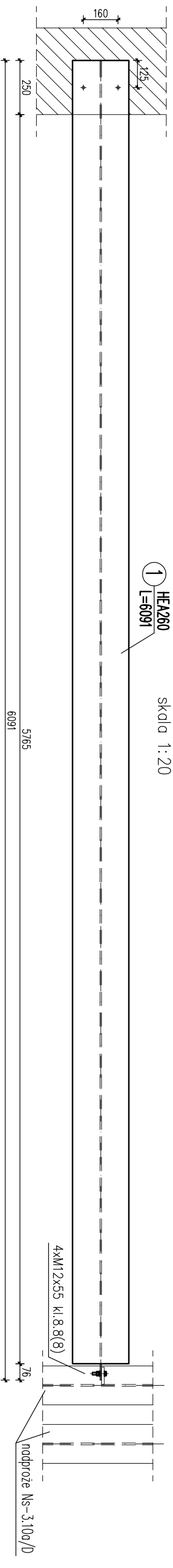


BELKA STALOWA POZ.3.2.1a/D SEGMENT D SKALA 1:20

Belka stalowa Poz.3.2.1a/D

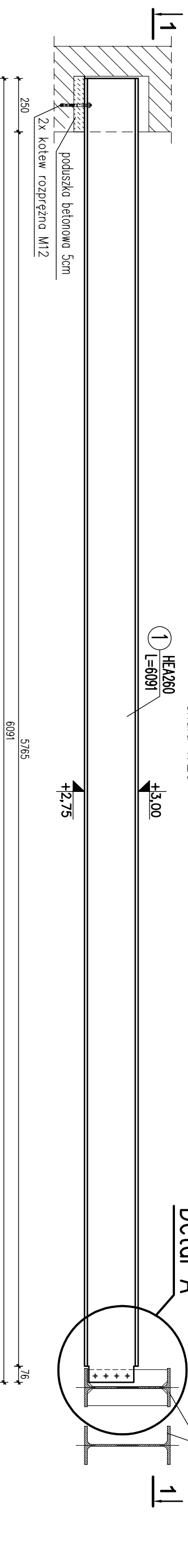
1 sztuka

skala 1:20



Przekrój 1-1

skala 1:20

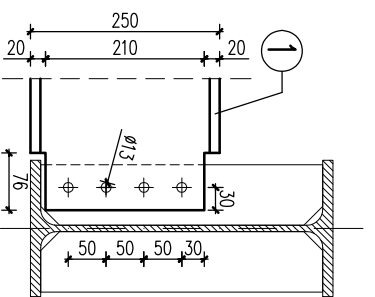


Detail A

nadproże Ns-3.10q/D

Detail A

skala 1:10



ZESTAWIENIE STALI PROFILOWEJ

Poz.	Profil	Długość [mm]	Ilość [szt]	Masa [kg]	Materiał	Uwagi
1	HEA260	6091	1	jedn. 68,2 1 szt. 415,41 razem 415,41	S235JR	

ZESTAWIENIE ŚRUB

Śruba	Ilość [szt]	Klasa	Uwagi
M12x55	4	8.8(8)	

UWAGI:

- Wymiary podano w [mm], poziomy w [m].
- Zebra należy spawać obustronnie spoiną pachwinową o grubości 0,6t cieńszego elementu.
- Zabezpieczenie p.poż. konstrukcji stalowej należy wykonać poprzez malowanie powłoką ogniochronną wg systemu wybranego producenta.
- Zabezpieczenie antykorozyjne wg opisu technicznego. Zapewnić zabezpieczenie podłoża stalowego w kategorii: korozyjności C1 wg PN-EN ISO 12944-2.

±0,00 = 325,00 m.n.p.m.

Beton C20/25 (B25)

Stal profilowa: S235JR

branża / firma	KONSTRUKCJA / PROJEKT WYKONAWCZY	skala	1:20
rysunek	BELKA STALOWA POZ.3.2.1a/D	data	03.2018
nazwa inwestycji	ROZBUDOWA I PRZEBUDOWA SZKOŁY PODSTAWOWEJ W OCIESEKACH	nr rysunku	
kadencja	OCIESEKI, gm. Raków		
inwestor	DZ. NR EWID. 252, 253, OBRĘB 0013 URZĄD GMINY RAKÓW		K-602/D
projektant	ul. Ogrodowa 1, 26-035 RAKÓW		
opracował	mgr inż. Dariusz ANTONIAK upr. bud. SWK/POOK/001/1/12		
opracował	mgr inż. Maciej Zieliński		
opracował	mgr inż. Marcin NOSEK upr. bud. SWK/0111/POOK/06		
opracował			

Zakreślone powielanie, umieszczenie na nośnikach elektronicznych ograniczenia jak też jego fragmentów bez pisemnej zgody właściciela praw autorskich. Wszelkie prawa wynikające z Ustawy o prawie autorskim i pokrewne.