

**UCHWAŁA NR XXXVI/253/2020
RADY GMINY RAKÓW**

z dnia 24 września 2020 r.

**w sprawie ustalenia wstępnej lokalizacji nowych przystanków komunikacyjnych na
terenie gminy Raków.**

Na podstawie art. 18 ust 2 pkt 15 ustawy z dnia 8 marca 1990 r. o samorządzie gminnym (t.j. Dz. U. 2020 poz. 713) w związku z art 20 f ustawy z dnia 21 marca 1985 r. o drogach publicznych (t.j. Dz. U. 2020 poz 470 z późn. zm.).

Rada Gminy Raków uchwala, co następuje:

§ 1.

Ustala się wstępną lokalizację nowych przystanków komunikacyjnych na terenie gminy Raków w miejscowościach:

1. Życiny przy drodze powiatowej nr 0022 T w okolicy działki nr ewid. 248.
 2. Życiny przy drodze powiatowej nr 0022 T w okolicy działki nr ewid. 222.
 3. Życiny przy drodze powiatowej nr 0022 T w okolicy działki nr ewid. 26.
 4. Głuchów przy drodze powiatowej nr 0350 T w okolicy działki nr ewid. 314.
 5. Głuchów Lasy przy drodze powiatowej nr 0350 T w okolicy działki nr ewid. 199/1.
 6. Smyków przy drodze powiatowej nr 0349 T w okolicy działki nr ewid. 95/3.
 7. Korzenno przy drodze powiatowej nr 0349 T w okolicy działki nr ewid. 112/6.
 8. Korzenno przy drodze powiatowej nr 0350 T w okolicy działki nr ewid. 39/7.
 9. Mędrów przy drodze powiatowej nr 0349 T w okolicy działki nr ewid. 128.
 10. Mędrów przy drodze powiatowej nr 0349 T w okolicy działki nr ewid. 432.
 11. Drogowle przy drodze powiatowej nr 0349 T w okolicy działki nr ewid. 178.
 12. Drogowle przy drodze powiatowej nr 0349 T w okolicy działki nr ewid. 208.
 13. Drogowle przy drodze gminnej nr 369028 T w okolicy działki nr ewid. 35.
- załącznik graficzny nr 1, nr 2, nr 3 i nr 4.

§ 2.

Wykonanie uchwały powierza się Wójtowi Gminy Raków.

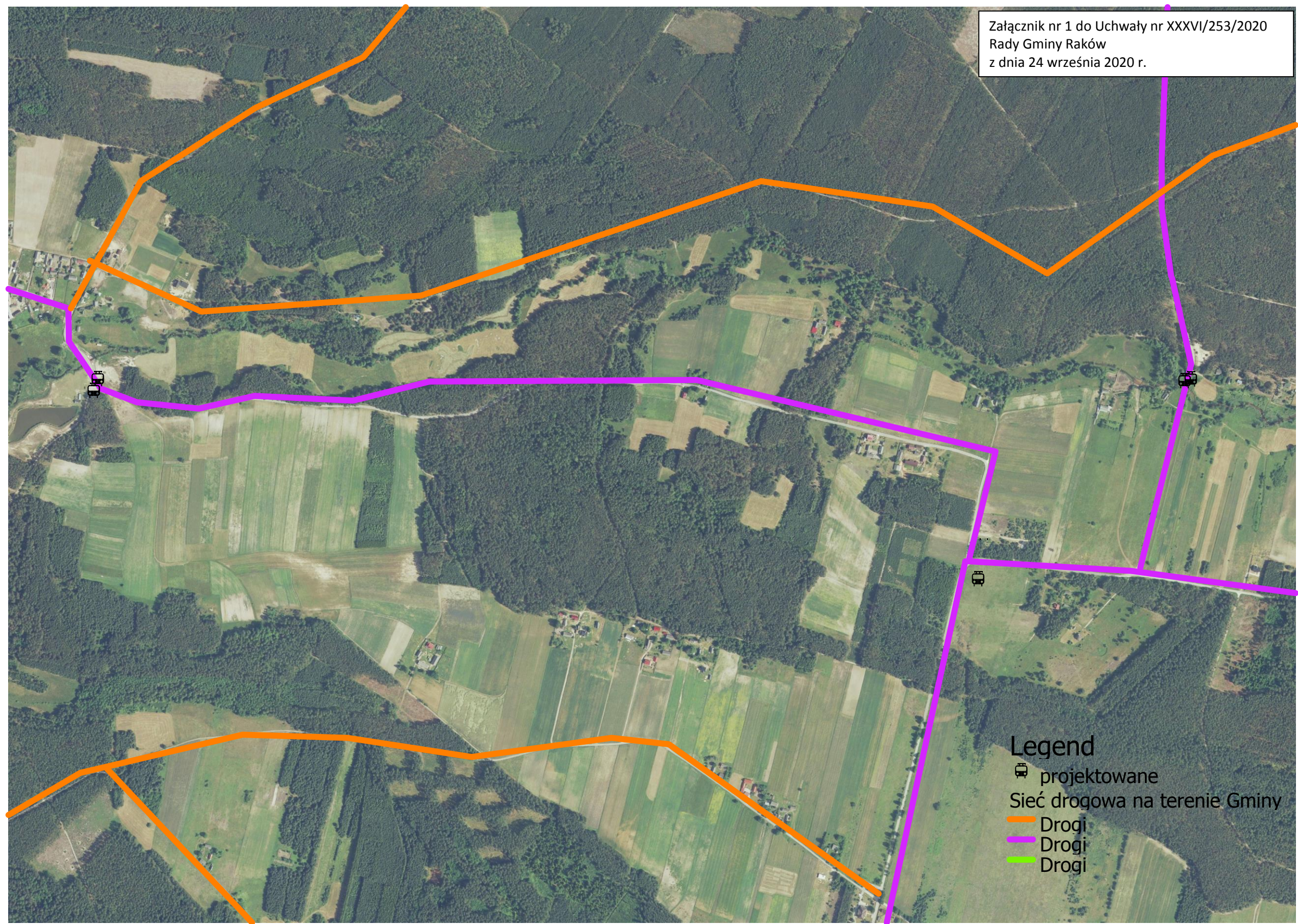
§ 3.

Uchwała wchodzi w życie z dniem podjęcia.

Przewodniczący Rady Gminy

Stanisław Gratka

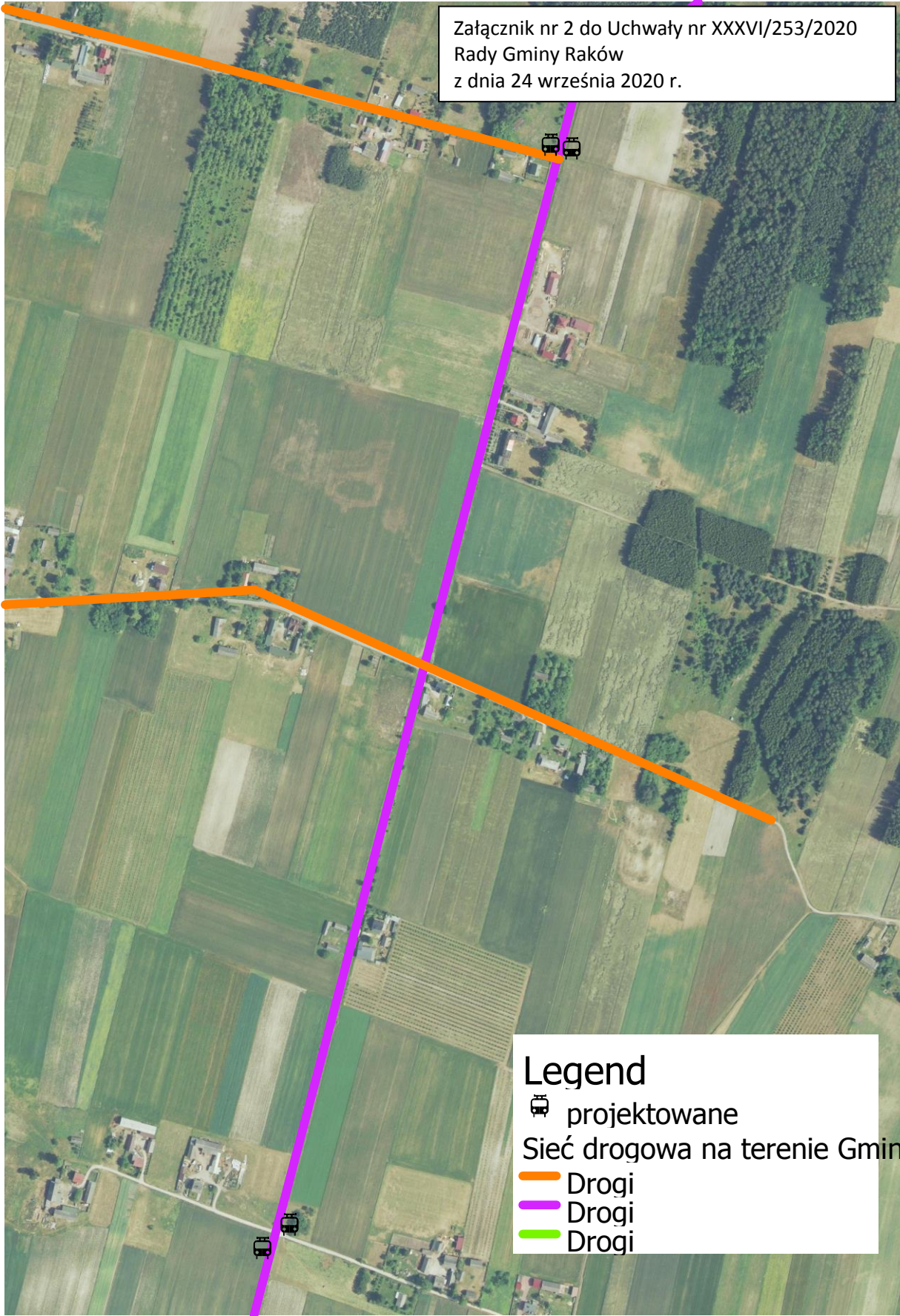
Załącznik nr 1 do Uchwały nr XXXVI/253/2020
Rady Gminy Raków
z dnia 24 września 2020 r.



Legend





-  projektowane
- Sieć drogowa na terenie Gminy
-  Drogi
-  Drogi
-  Drogi

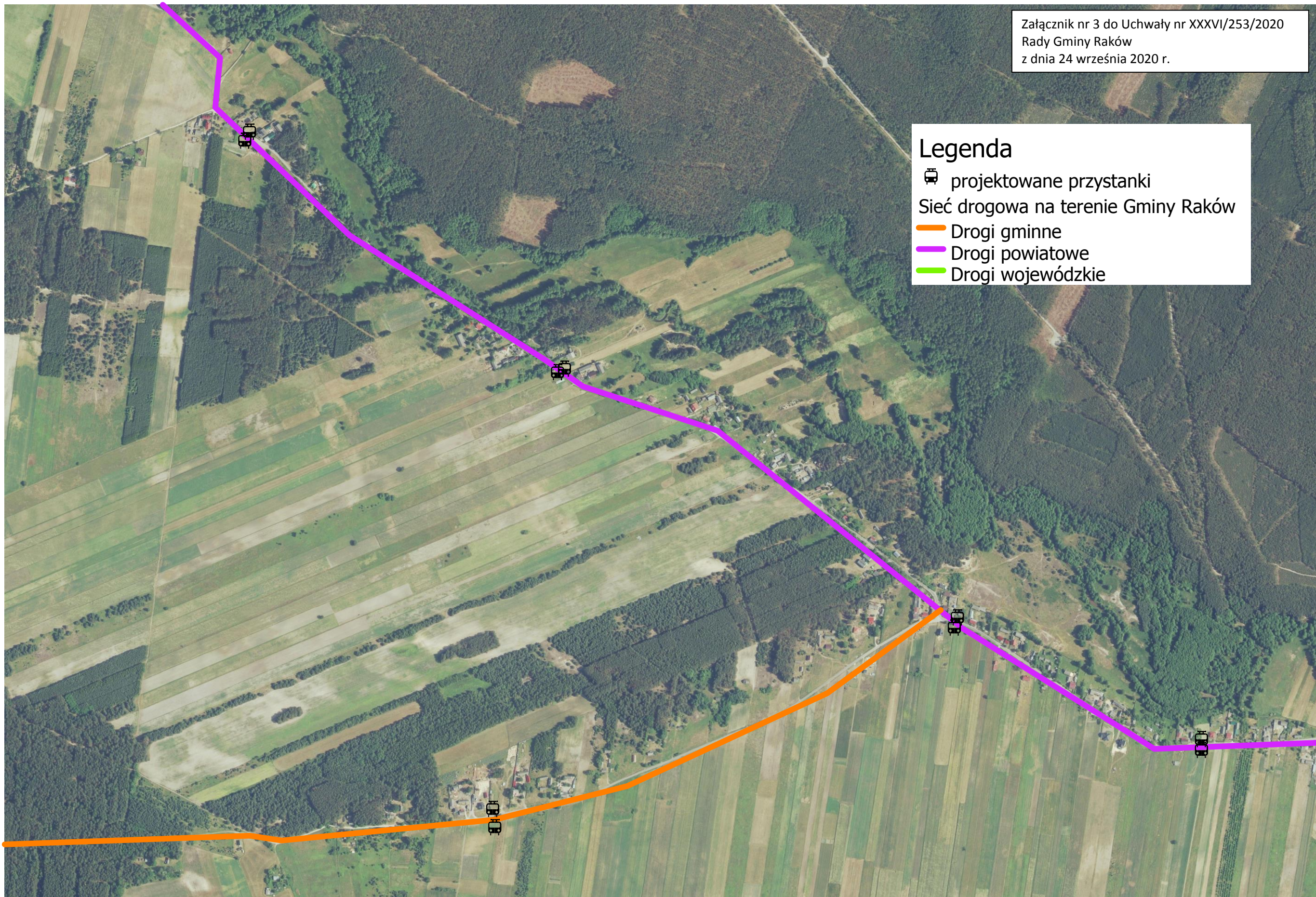
Załącznik nr 2 do Uchwały nr XXXVI/253/2020
Rady Gminy Raków
z dnia 24 września 2020 r.



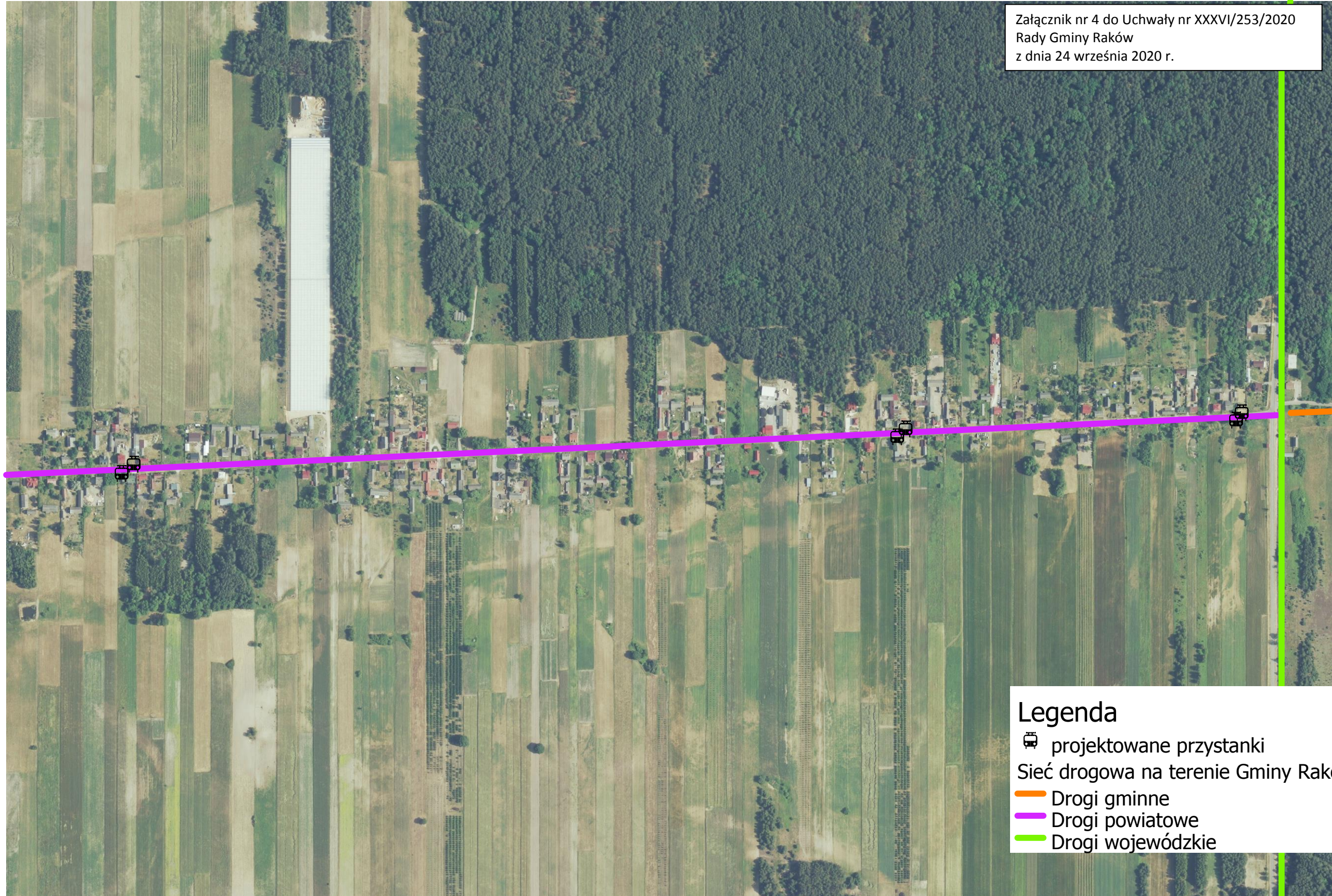
Załącznik nr 3 do Uchwały nr XXXVI/253/2020
Rady Gminy Raków
z dnia 24 września 2020 r.

Legenda





-  projektowane przystanki
- Sieć drogowa na terenie Gminy Raków
-  Drogi gminne
-  Drogi powiatowe
-  Drogi wojewódzkie



Załącznik nr 4 do Uchwały nr XXXVI/253/2020
Rady Gminy Raków
z dnia 24 września 2020 r.



Legenda

-  projektowane przystanki
- Sieć drogowa na terenie Gminy Raków
-  Drogi gminne
-  Drogi powiatowe
-  Drogi wojewódzkie

UZASADNIENIE

do projektu uchwały w sprawie wstępnej lokalizacji przystanków komunikacyjnych na terenie Gminy Raków usytuowanych w ciągu dróg powiatowych i gminnej.

Zgodnie z art. 20f pkt 1 ustawy z dnia 21 marca 1985r. o drogach publicznych „Zarządca drogi, o którym mowa w art. 19 ust. 2, jest obowiązany: 1) *uwzględniać uchwały rady gminy, w których dla zaspokojenia potrzeb mieszkańców wskazane zostaną wstępne miejsca lokalizacji nowych przystanków komunikacyjnych; o ostatecznej lokalizacji takiego przystanku decyduje zarządca drogi, uwzględniając charakter drogi oraz warunki bezpieczeństwa ruchu drogowego*”.

Projekt uchwały wskazuje wstępnie miejsca lokalizacji przystanków komunikacyjnych w celu zaspokojenia potrzeb mieszkańców. Wskazanie miejsca przystanków komunikacyjnych następuje w celu uwzględnienia potrzeb związanych z organizacją dowozu dzieci i młodzieży do szkół na terenie Gminy Raków.

Dla zaspokojenia potrzeb mieszkańców wskazane zostaną wstępne miejsca lokalizacji przystanków komunikacyjnych. O ostatecznej lokalizacji takiego przystanku decyduje zarządca drogi, uwzględniając charakter drogi oraz warunki bezpieczeństwa ruchu drogowego.

Wymienione lokalizacje przystanków komunikacji w uchwale nie pokrywają się z istniejącymi obecnie lokalizacjami przystanków.