

**UCHWAŁA NR XXXVII/256/2020
RADY GMINY RAKÓW**

z dnia 8 października 2020 r.

**w sprawie ustalenia wstępnej lokalizacji nowych przystanków komunikacyjnych na
terenie gminy Raków.**

Na podstawie art. 18 ust 2 pkt 15 ustawy z dnia 8 marca 1990 r. o samorządzie gminnym (t.j. Dz. U. 2020 poz. 713) w związku z art 20 f ustawy z dnia 21 marca 1985 r. o drogach publicznych (t.j. Dz. U. 2020 poz 470 z późn. zm.).

Rada Gminy Raków uchwala, co następuje:

§ 1.

Ustala się wstępną lokalizację nowych przystanków komunikacyjnych na terenie gminy Raków

w miejscowościach:

1. Jamno przy drodze powiatowej nr 0349 T w okolicy działki nr ewid. 121/2.
2. Jamno przy drodze powiatowej nr 0349 T w okolicy działki nr ewid. 186/1.
3. Rakówka przy drodze powiatowej nr 0349 T w okolicy działki nr ewid. 381/3.
4. Rakówka przy drodze powiatowej nr 0349 T w okolicy działki nr ewid. 498/2.
5. Rakówka przy drodze powiatowej nr 0349 T w okolicy działki nr ewid. 369.
6. Wólka Pokłonna przy drodze powiatowej nr 0338 T w okolicy działki nr ewid. 40.
7. Pułaczów przy drodze gminnej nr 003131 T w okolicy działki nr ewid. 431.
8. Pułaczów przy drodze gminnej nr 003131 T w okolicy działki nr ewid. 444.
9. Radostów przy drodze gminnej nr ewid. 85 w okolicy działki nr ewid. 84/1.
10. Wola Wąkopna przy drodze gminnej nr 003123 T w okolicy działki nr ewid. 330.
- załącznik graficzny nr 1, nr 2 i nr 3.

§ 2.

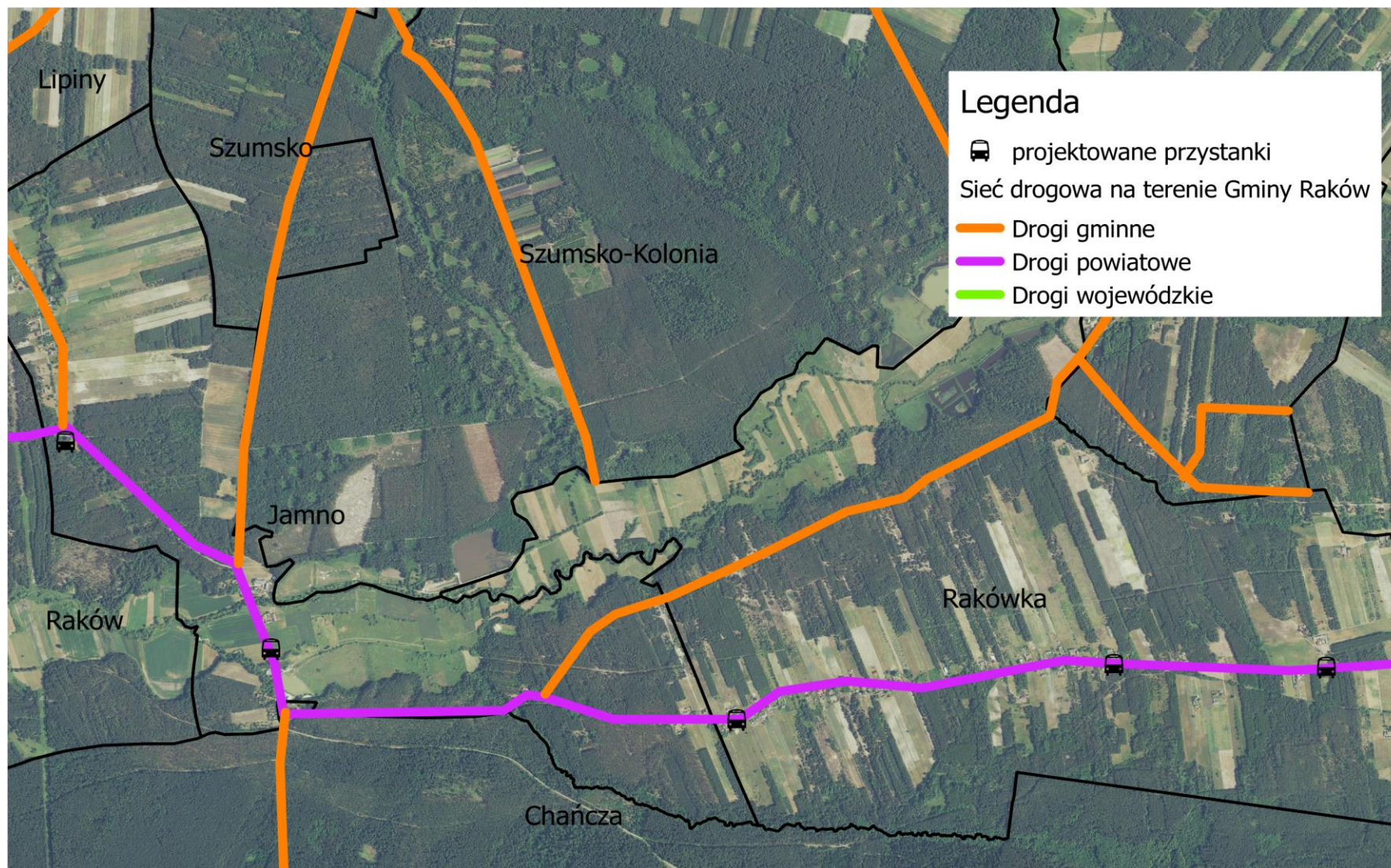
Wykonanie uchwały powierza się Wójtowi Gminy Raków.

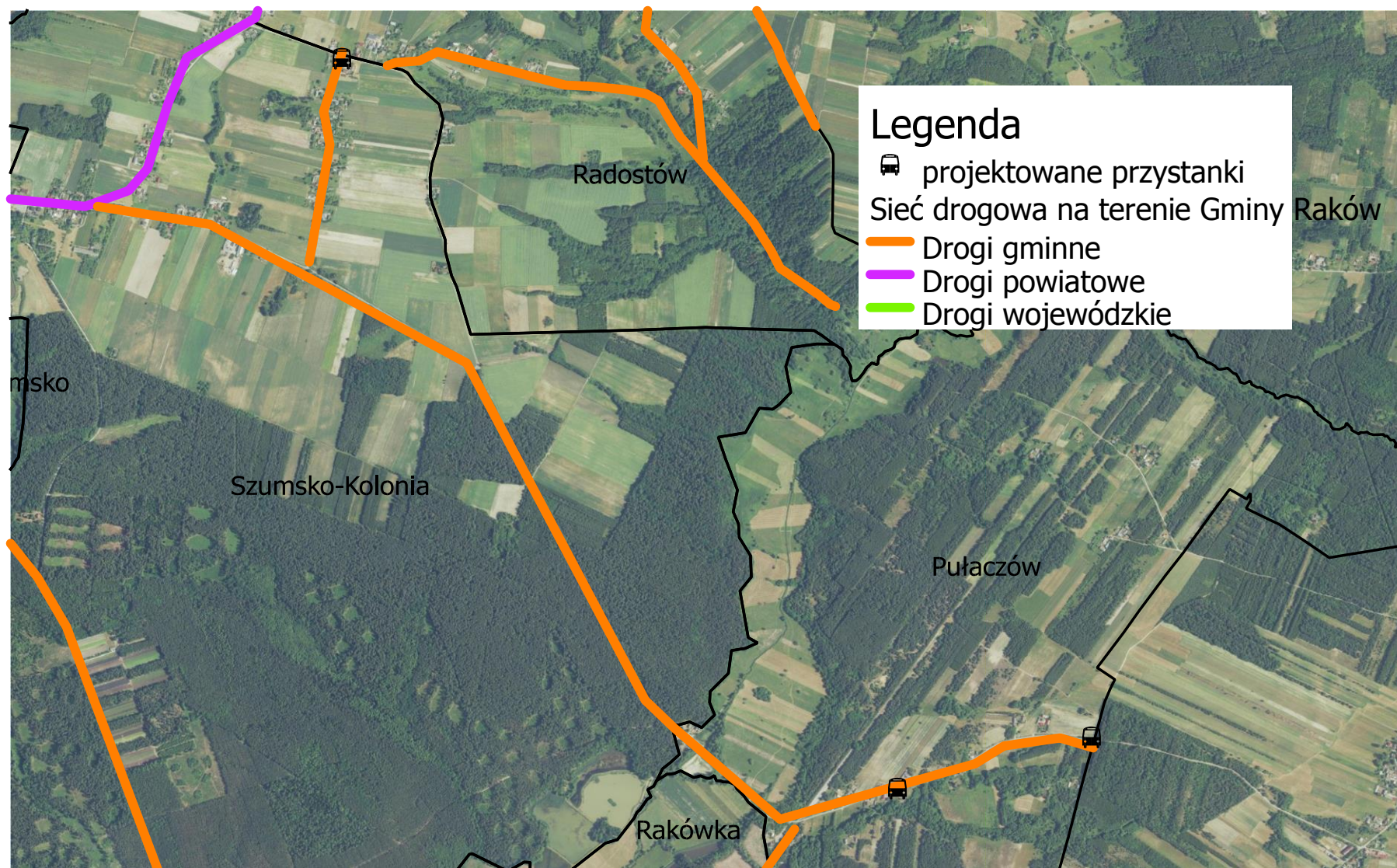
§ 3.

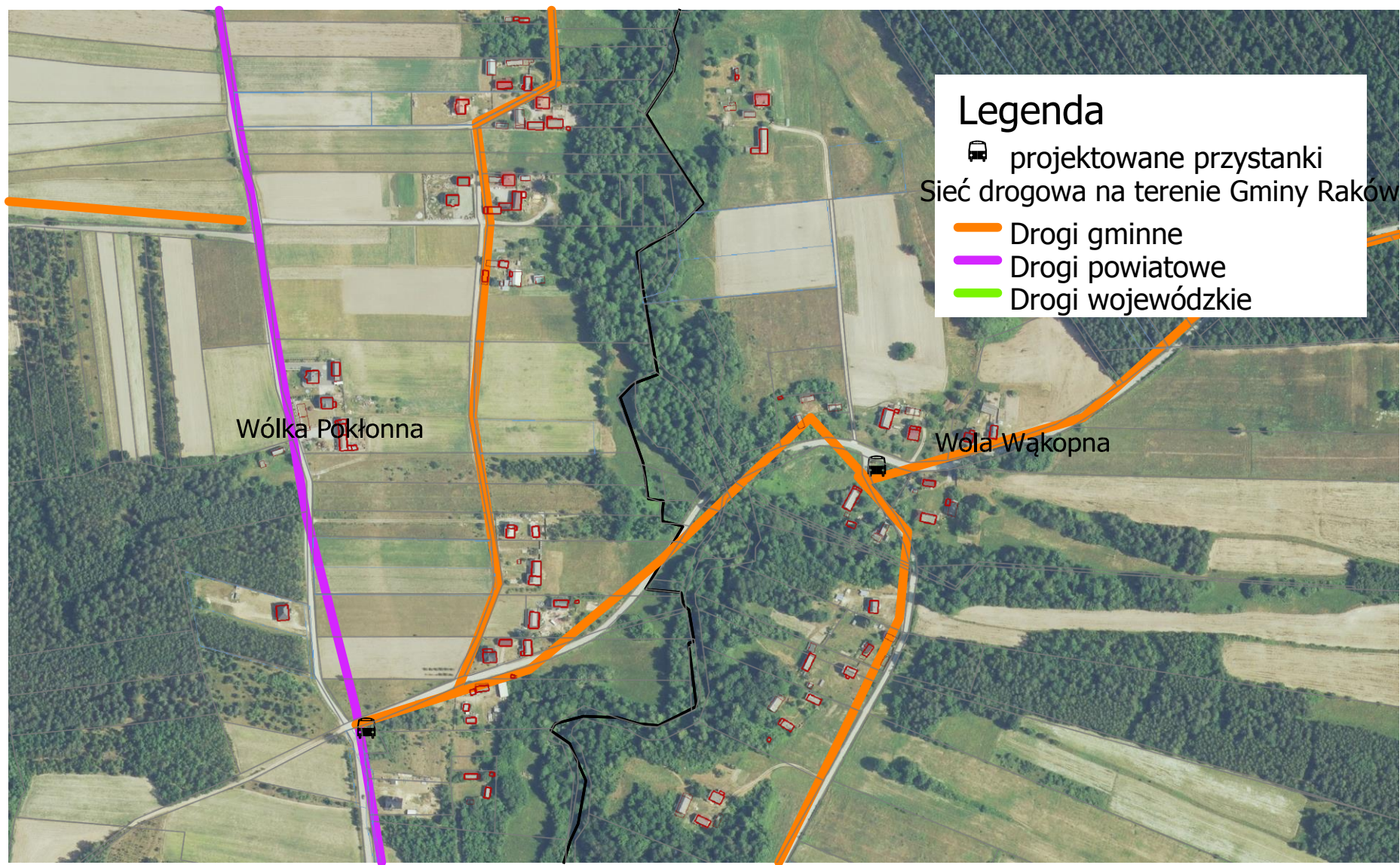
Uchwała wchodzi w życie z dniem podjęcia.

Przewodniczący Rady Gminy

Stanisław Gratka







UZASADNIENIE

do uchwały NR XXXVII/256/2020 z dnia 08 październik 2020 r. w sprawie wstępnej lokalizacji przystanków komunikacyjnych na terenie Gminy Raków usytuowanych w ciągu dróg powiatowych i gminnych.

Zgodnie z art. 20f pkt 1 ustawy z dnia 21 marca 1985r. o drogach publicznych „Zarządca drogi, o którym mowa w art. 19 ust. 2, jest obowiązany: 1) *uwzględniać uchwały rady gminy, w których dla zaspokojenia potrzeb mieszkańców wskazane zostaną wstępne miejsca lokalizacji nowych przystanków komunikacyjnych; o ostatecznej lokalizacji takiego przystanku decyduje zarządca drogi, uwzględniając charakter drogi oraz warunki bezpieczeństwa ruchu drogowego*”.

Projekt uchwały wskazuje wstępnie miejsca lokalizacji przystanków komunikacyjnych w celu zaspokojenia potrzeb mieszkańców. Wskazanie miejsca przystanków komunikacyjnych następuje w celu uwzględnia potrzeb związanych z organizacją dowozu dzieci i młodzieży do szkół na terenie Gminy Raków.

Dla zaspokojenia potrzeb mieszkańców wskazane zostaną wstępne miejsca lokalizacji przystanków komunikacyjnych. O ostatecznej lokalizacji takiego przystanku decyduje zarządca drogi, uwzględniając charakter drogi oraz warunki bezpieczeństwa ruchu drogowego.

Wymienione lokalizacje przystanków komunikacji w uchwale nie pokrywają się z istniejącymi obecnie lokalizacjami przystanków.