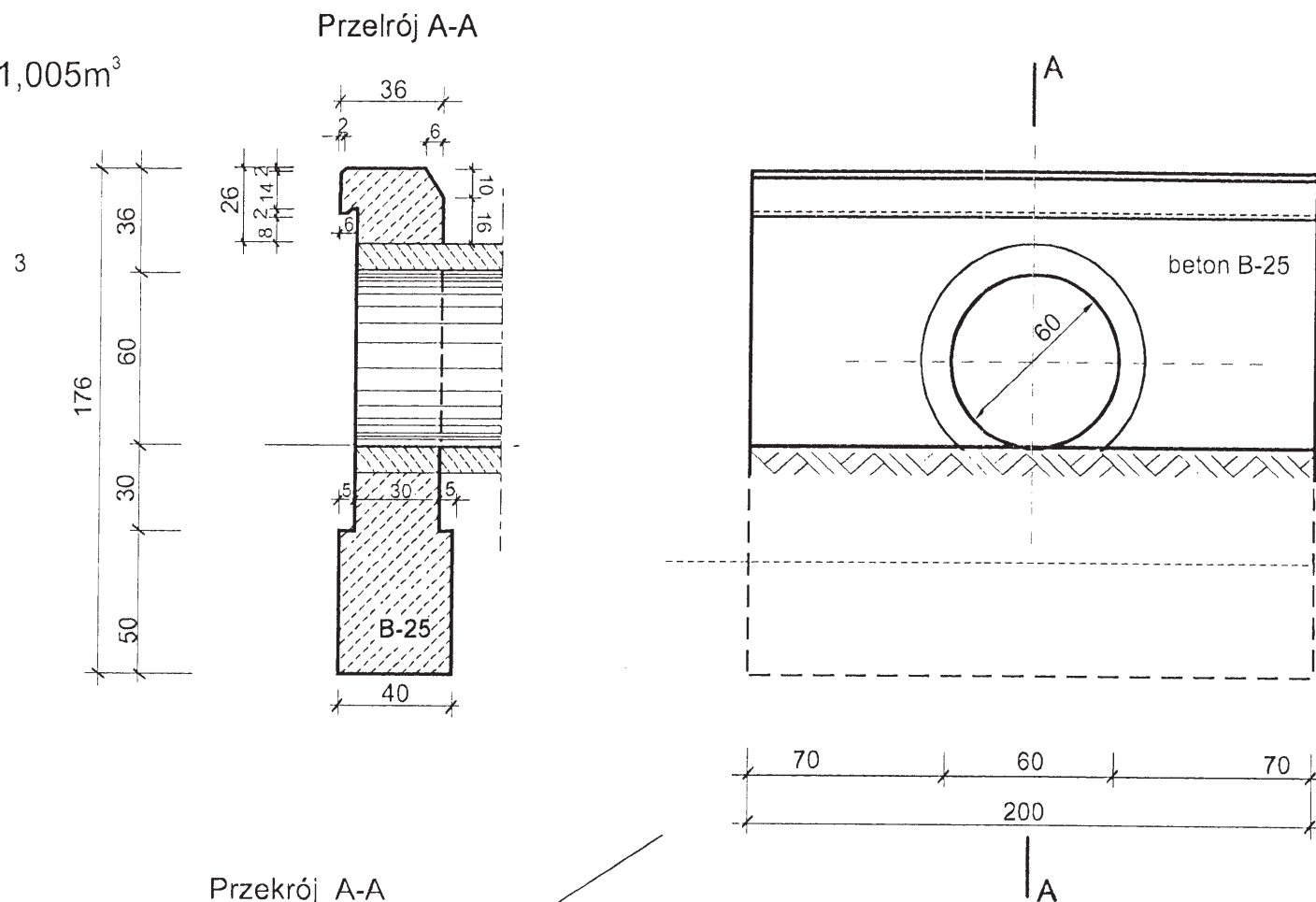


# Konstrukcja obudowy wlotu i wylotu SKALA 1:25

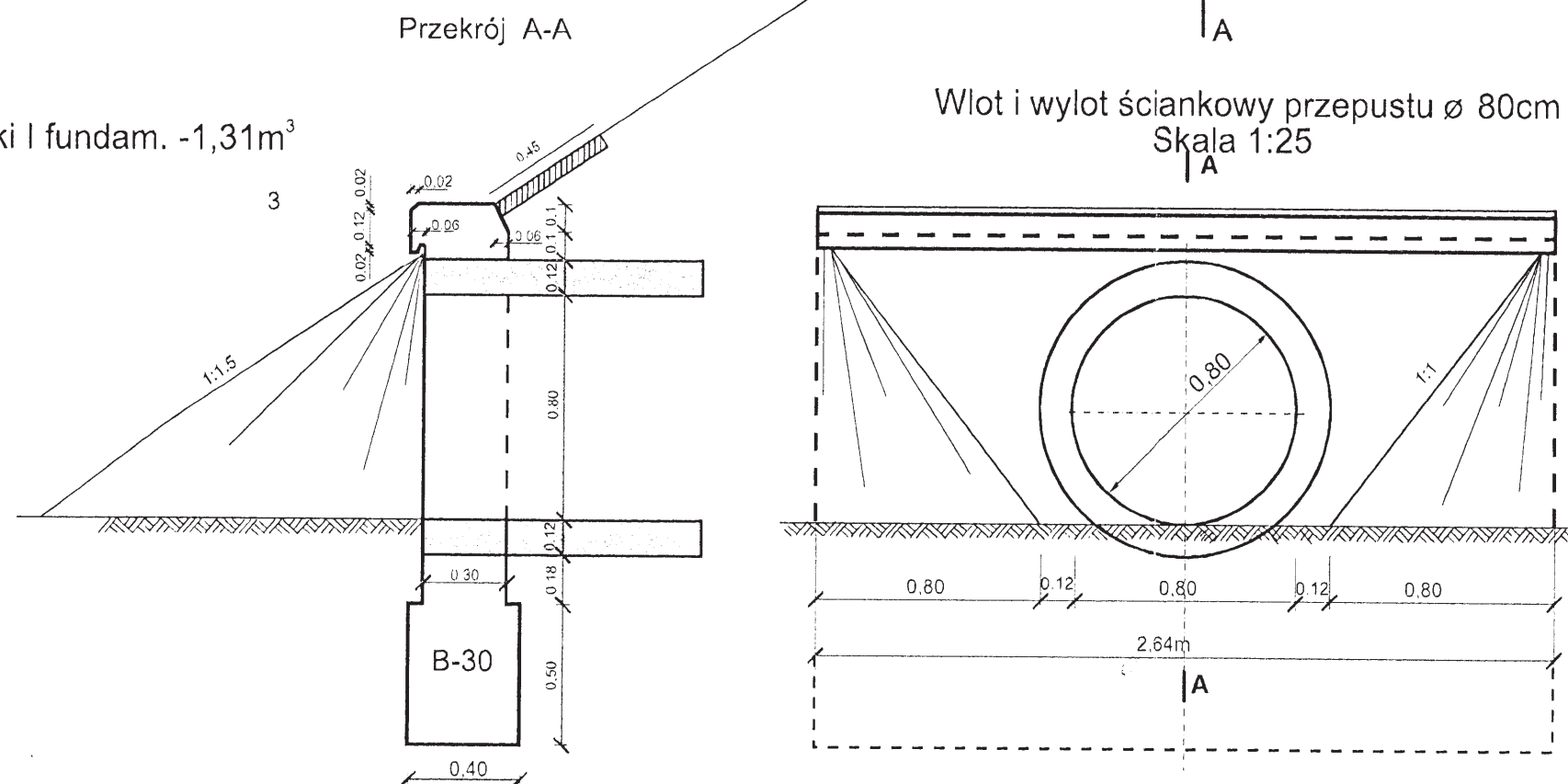
V - 1 ścianki i fundam. - 1,005m<sup>3</sup>



Dla ścianek wyższych ilości  
betonu podano w przedmiarze

Rysunek dotyczy odc. 1 i 2

V - 1 ścianki i fundam. - 1,31m<sup>3</sup>



Wykonawca P.U.H KOST-BRUK "Tadeusz Woźniak" Ruda 19 28-114 Gnojno			
Zleceńodawca Urząd Gminy w Rakowie ul. Ogrodowa 1	Umowa Nr AGD 5530 17/03	Skala 1: 25	Nr Rys. 9
TEMAT : Projekt budowlany na budowę drogi gminnej Odc. nr 1 droga Nr 1557008 Nowa Huta - Koziel- Nowa Wieś - Czyżów - gr.gm.od km 0+000 do km 3+ 952			
PRZEKRÓJ NORMALNY			Data 04 / 2004
AUTOR (imię i nazwisko)	funkcja	Nr uprawnień	Podpisy
mgr inż. Jarosław Winiarski	projektant	122/Tbg/98	
inż. Mieczysław Winiarczyk	sprawdzający	18a/Tbg/90	
inż. Maciej Grzeszczak	asystent		