

UCHWAŁA NR LX/419/2022
RADY GMINY RAKÓW

z dnia 30 sierpnia 2022 r.

w sprawie zaliczenia dróg do kategorii dróg gminnych oraz ustalenia ich przebiegu

Na podstawie art. 18 ust. 2 pkt 15 ustawy z dnia 8 marca 1990r. *o samorządzie gminnym* (tj. Dz. U. z 2022r., poz. 559 ze zm.), oraz art. 7 ust. 2 i 3 ustawy z dnia 21 marca 1985 r. *o drogach publicznych* (Dz. U. z 2021r., poz. 1376 ze zm.), po uzyskaniu opinii Zarządu Powiatu Kieleckiego, uchwała się co następuje:

§ 1.

1. Zalicza się do kategorii dróg gminnych o znaczeniu, jako lokalne i dojazdowe niezaliczone do innych kategorii, stanowiące uzupełnienie sieci dróg służących miejscowym potrzebom wymienione w załączniku Nr 1 do uchwały.
2. Ustala się przebieg dróg gminnych na mapie stanowiącej załącznik graficzny Nr 2 do niniejszej uchwały.

§ 2.

Wykonanie uchwały powierza się Wójtowi Gminy Raków.

§ 3.

Uchwała podlega ogłoszeniu w Dzienniku Urzędowym Województwa Świętokrzyskiego i wchodzi w życie od 1 stycznia 2023 r.

Wiceprzewodniczący Rady Gminy
Raków

Jerzy Nowak

Załącznik Nr 1 do uchwały Nr LX/419/2022

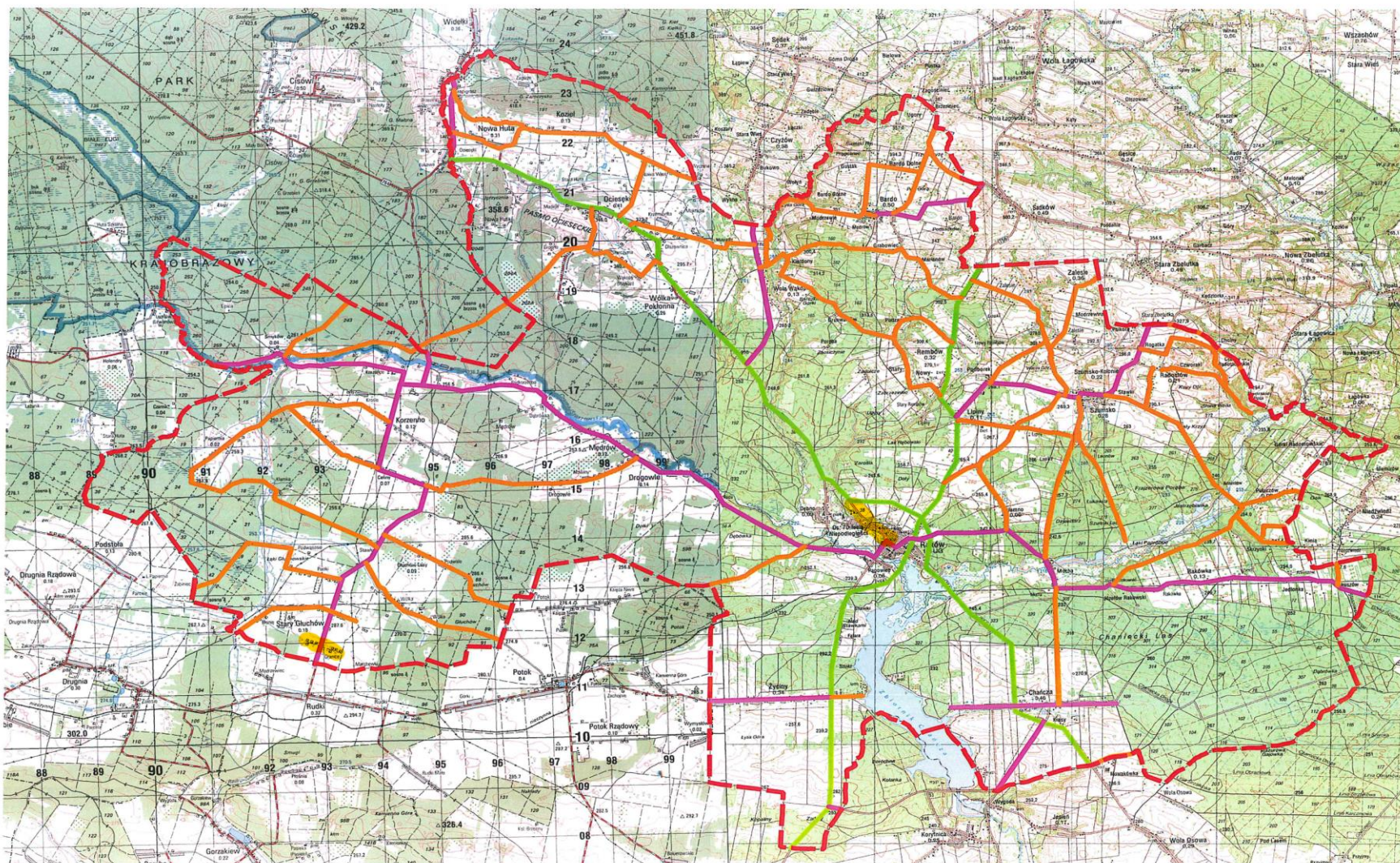
Rady Gminy Raków

z dnia 30 sierpnia 2022 r.

Nazwa drogi i opis przebiegu

Lp.	Nazwa drogi	Długość mb	Szer.	Opis przebiegu
1.	ul. Sienieńskiego w Rakowie	590	5,0 - 9,0	Od ronda DW 764 do Rynku
2.	Głuchów - granice	630	5,0 – 6,0	Głuchów przez przysiółek granice

Załącznik Nr 2 do uchwały Nr LX/419/2022 Rady Gminy Raków z dnia 30 sierpnia 2022 r.



UZASADNIENIE

Ustawa z dnia 21 marca 1985 r. o *drogach publicznych* (Dz. U. z 2021r., poz. 1376 ze zm.) nałożyła na gminy obowiązek zaliczenia do kategorii dróg gminnych o znaczeniu lokalnym, nie zaliczanych do innych kategorii, a stanowiących uzupełnienie sieci dróg służących miejscowym potrzebom z wyłączeniem dróg wewnętrznych.

Drogą publiczną jest droga zaliczana na podstawie ustawy o drogach publicznych do jednej z kategorii dróg, z której może korzystać każdy, zgodnie z jej przeznaczeniem, z ograniczeniami i wyjątkami określonymi w tej ustawie lub innych przepisach szczególnych.

Za drogę w rozumieniu przepisów ustawy o drogach publicznych ustawodawca uznał wydzielony pas terenu, przeznaczony do ruchu lub postoju pojazdów oraz do ruchu pieszych, wraz z leżącymi w jego ciągu obiektami inżynierskimi, placami, zatokami postojowymi oraz znajdującymi się w wydzielonym pasie terenu chodnikami, ścieżkami rowerowymi, drogami zbiorczymi, drzewami i krzewami oraz urządzeniami technicznymi związanymi z prowadzeniem i zabezpieczeniem ruchu.

Wykazane drogi w projekcie uchwały stanowią ważne punkty komunikacyjne na terenie gminy i są własnością Gminy Raków. Zmiana ich kategorii z kategorii transportu rolnego na kategorię dróg gminnych ma na celu lepszą obsługę ruchu lokalnego a jednocześnie spełnienie warunków do pozyskania środków pomocowych z zewnątrz.

W sprawie zaliczenia w/w dróg do kategorii dróg gminnych zgodnie z cytowaną wyżej ustawą o drogach, Urząd Gminy w Rakowie zwrócił się do Starosty Kieleckiego o wydanie opinii w sprawie zaliczenia dróg transportu rolnego położonych na terenie gminy Raków do kategorii dróg gminnych. Pozytywna opinia została wyrażona w Uchwale Nr 279/180/2022 Zarządu Powiatu w Kielcach z dnia 01 czerwca 2022r .