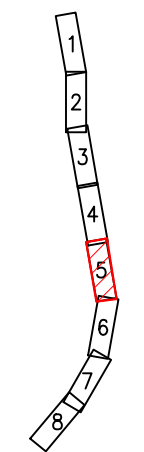


Układ arkuszy rysunkowych:

PZO: Punkt Zalania Osi
 PKP: Początek Krzywej Przejściowej
 KKP: Koniec Krzywej Przejściowej
 PLK: Początek Łuku Kołowego
 KŁK: Koniec Łuku Kołowego
 KKP-PLK: Koniec Krzywej Przejściowej – Początek Łuku Kołowego
 KŁK-PKP: Koniec Łuku Kołowego – Początek Krzywej Przejściowej



- Oznaczenia graficzne:
- linie rozgraniczające (granica pasa drogowego)
 - przebudowa innych dróg publicznych (drogi wojewódzkiej nr 764)
 - proj. osi drogi na prostych
 - proj. osi drogi na łukach
 - proj. osi drogi na krzywych przejściowych
 - proj. krawężnik nawierzchni bitumicznej
 - proj. krawężnik pobocza utwardzonego
 - proj. krawężnik betonowy
 - proj. obrzeże betonowe
 - proj. nawierzchnia jezdni
 - proj. nawierzchnia pobocza utwardzona kruszywem
 - proj. nawierzchnia zjazdów z kostki brukowej
 - proj. nawierzchnia zjazdów z kruszywa łamanego
 - proj. chodnik z kostki brukowej
 - proj. zatoki autobusowe z kostki brukowej
 - proj. przepust pod drogą
 - proj. przepust nad drogą
 - ist. ogrodzenie do przeniesienia lub rozbiórki
 - ist. sieć wodociągowa do likwidacji
 - proj. wodociąg po przebudowie
 - proj. przyłącze wodociągowe po przebudowie
 - ist. sieci elektrycznej do przebudowy
 - proj. linia kablowa nN po przebudowie
 - proj. ściek podchodnikowy
 - proj. ściek skarpowy

Investor: Powiatowy Zarząd Dróg w Kielcach
 ul. Wrzosowa 44; 25-211 Kielce
 tel. 41 200 17 48; pzd@pzdkielce.pl

Wykonawca: "Ajko" Artur Kręcisz
 ul. Sikorskiego 6; 28-200 Staszów
 tel. 660 381 206; artur@ajko.com.pl

Nazwa zamierzenia budowlanego:
 Rozbudowa drogi powiatowej nr 1328T (0338T)
 Łagów-Sudek-Czyżów-Wola Wąkopna na terenie gminy Raków.

Nazwa rysunku: Projekt zagospodarowania terenu		Skala: 1:500	
Funkcja:	Imię i nazwisko:	Nr. uprawnień:	Data:
Projektant	Artur Kręcisz	SWK.0087/PWBD/15 w branży drogowej	09.2023
Projektant sprawdzający	Wojciech Marciniak	SWK.0221/PWBD/19 w branży drogowej	09.2023
Data opracowania:	Wrzesień 2023	Branża: Drogowa	Nr arkusza: 5